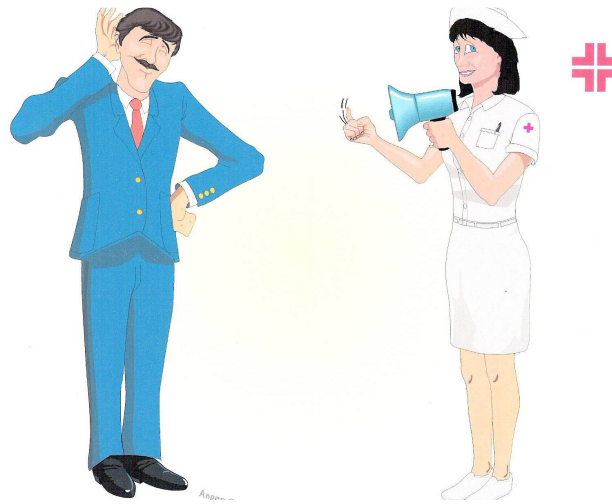


Accettarsi ed accettare la stomia



Va ribadito il concetto che la stomia è un nuovo organo che fa parte di te stesso, pertanto **non può e non deve essere considerata come una <grande vergogna>** da portarsi dietro. Avendo subito la modificazione del tuo schema corporeo potrebbe capitarti di avere un atteggiamento ostile verso amici, parenti e conoscenti, addirittura ti puoi alterare talmente tanto che il tuo comportamento dia adito a sospetti e diffidenza. Sarà invece importante che tu riprenda celermente la vita interrotta dall'intervento chirurgico, ritornando all'attività lavorativa, agli *hobby* e soprattutto frequentando le persone che più ti stanno a cuore. **Per tali motivazioni, noi dell'Aistom, nella fase pre e post-operatoria, suggeriamo ai medici un <valido> supporto e percorso psicologo.** Il sostegno psicologico è vitale per il paziente (oncologico e non) perché **agevola notevolmente la riabilitazione e l'inserimento nella società**, oltre a fornire al neo-paziente una <perfetta> conoscenza di quanto lo attende (anche sul consenso informato) e sulle possibili soluzioni. Se accetterai tutto ciò scoprirai un mondo nuovo, ricco di soddisfazioni e di valori, che ti ridarà fiducia e sicurezza, proprio come prima dell'intervento chirurgico.